

# 人間ドックご案内

## 1日ドック

日帰り可能な限りの精密検査を行い  
 午後の早い時間にはお帰りいただけるコースです  
 利用日：月～金曜日  
 基本金額 45,000 円+（消費税 3,600 円）

## 2日ドック

1日ドックに加え、より精密な検査を  
 ゆっくりとくつろぎながら行なうコースです  
 利用日：月・火・水・木曜日  
 基本金額 61,000 円+（消費税 4,880 円）

## 脳ドック

血管の狭窄や脳動脈瘤（クモ膜下出血の原因となる）、  
 脳梗塞、脳出血、脳腫瘍の有無等、脳の健康状態を  
 MRI（頭部）・MRA（頭部・頸部）検査にて調べるコースです。  
 メタボリックチェック検査が含まれています。  
 利用日：月～金曜日（診断は後日郵送になります。）  
 基本料金 52,000 円+（消費税 4,160 円）

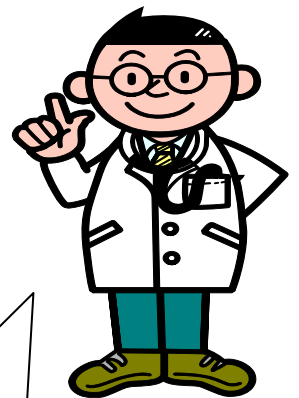
## スペシャルドック 2日ドック+脳検査

2日ドックに脳検査(MRI・MRA)と  
 脳外科専門医による即日診断を合わせた  
 とても理想的なコースです。  
 利用日：月・火・水・木曜日  
 基本料金 106,000 円+（消費税 8,480 円）

※ 3.0テスラ（磁石の強さの単位）のMRIを導入し、従来の機器に比べて  
 はるかに鮮明で詳細な画像を得る事が可能となりました。

## 各種オプション検査

項目	基本金額	消費税
◎骨密度検査	3,600 円+	288 円
◎前立腺検査	3,000 円+	240 円
◎乳がん検査	4,500 円+	360 円
◎ピロリ菌検査	4,000 円+	320 円
◎脳検査	45,000 円+	3,600 円
◎子宮頸部がん検査+超音波	5,000 円+	400 円
◎子宮体部がん検査	5,000 円+	400 円



国民健康保険にご加入の方は  
 おおくの市町で助成金制度があり  
 ますのでご確認ください。  
 また、社会保険等のご加入の方  
 も助成措置がある場合があります  
 ですので、お勤め先にご相談  
 ください。

お申込み お問い合わせ  
 ☎0475-82-2521 FAX0475-80-1738  
 受付時間 午後1時30分～午後3時30分  
 （土・日・祝祭日は除く）



SAMMU  
 MEDICAL  
 CENTER

〒289-1326 千葉県山武市成東167番地  
 地方独立行政法人  
 さんむ医療センター 人間ドック

検査内容		1日 ドック	2日 ドック	パ ン ド ック	脳 ド ック
内科診察	問診等	○	○	○	
身体測定	身長・体重・BMI・標準体重・腹囲	○	○	○	○
聴力検査	簡易聴力検査(1000/4000Hz)	○	○	○	
眼科的検査	矯正視力 精密眼圧	○	○	○	
	眼底検査	○	○	○	○
尿検査	糖・蛋白・潜血・ケトン・比重	○	○	○	○
	PH・沈渣・ウレノゲン・ビリルビン	○	○	○	○
血液検査	赤血球・白血球・血色素・ヘマトクリット	○	○	○	○
	血小板数・血液型(初診のみ)	○	○	○	
肝・膵機能検査	AST・ALT・γ-GTP・アマラーゼ	○	○	○	○
	ALP・総蛋白・アルブミン・	○	○	○	
	総ビリルビン	○	○	○	
腎機能検査	尿素窒素・クレアチン・尿酸	○	○	○	
	Na・K・eGFR	○	○	○	
脂質検査	総コレステロール	○	○	○	
	HDLコレステロール・LDLコレステロール・中性脂肪	○	○	○	○
感染症検査	CRP・RPR	○	○	○	
糖尿病検査	血糖・グリコヘモグロビンA1C	○	○	○	○
	ブドウ糖負荷試験		○	○	
凝固系検査	PT・APTT・フィブリノーゲン			○	○
循環器検査	心電図 血圧	○	○	○	○
呼吸器検査	胸部X線・肺機能検査	○	○	○	
消化器検査	便潜血反応(2回法)	○	○	○	
	胃内視鏡検査 又は 胃部X線検査	○	○	○	
超音波検査	肝臓・腎臓・膵臓・胆のう・脾臓	○	○	○	
肝炎ウイルス検査	HBs抗原・HCV抗体	○	○	○	
脳検査	MRI・MRA			○	○

## 日 程

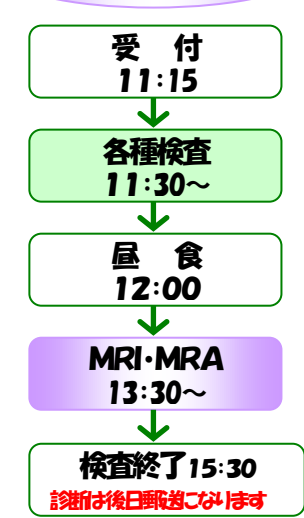
### 1日ドック



### 2日ドック



### 脳ドック



◎時間はあくまでも目安です。  
 当日の状況により多少前後する場合がありますのでご了承ください。  
 なお、検査結果は10日前後にお手元に届きます。

## 《 交通案内 》



### 《 電車をご利用の方 》

JR千葉駅～成東駅～さんむ医療センター  
 (総武線50分) (徒歩15分)

☆東京より特急で65分

### 《 自動車をご利用の方 》

- 千葉東金道路～山武成東IC～  
 県道76号～国道126号
- 千葉東金道路～東金IC～国道126号

- ☆千葉東金道路・山武成東ICより5分
- ☆千葉東金道路・東金ICより20分