

## 緩和ケア外来受診にあたって(平成26年1月14日現在)

### 初診の方へ

外来診察は完全予約制になっております。

地域医療連携室に電話予約を行って下さい。月曜日と水曜日が初診の方の受付になります。初回診察は、1時間ほどお時間をいただきます。

緩和ケア外来受診時に、下記の書類が必要となります。外来当日は、ご持参頂いた書類をもとに患者さん・ご家族からお話を伺いますので、必要書類は必ずご持参下さい。

情報が不足していると十分に相談にのれない可能性がありますので、ご協力をお願いいたします。

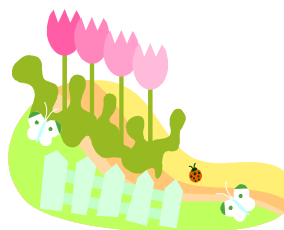
#### <受診時必要書類>

1. [かんわケア問診表](#)
2. 診療情報提供書

1は、クリックでダウンロードできます。

郵送も可能ですので、お電話で予約の際にお申し出ください。

問診票を忘れた場合には、外来で再度記入をお願いする場合があります。



### 再診の方へ

原則的に、診察時に次回の外来予約を行っています。

緩和ケア外来の再来日は、水曜日もしくは金曜日になります。

完全予約制ではありますが、患者さんの病状により、お待ちいただくこともあります。お待ちいただくことが困難な場合には、外来看護師に声をおかけ下さい。

#### 緩和ケア外来診療日

月曜日 11:00～13:00(初診のみ)

水曜日 11:00～16:00(初診および再来)

金曜日 11:00～16:00(再来のみ)

初診受付場所：総合受付（1階）