



## 内容目次

- ・アジサイ (紫陽花)
- ・当院での脂肪肝の定量化の試み
- ・インフォメーション
- ・外来診療表



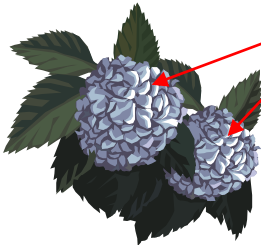
発行元 地方独立行政法人さんむ医療センター  
広報編集委員会  
<http://www.sanmu-mc.jp/>

## アジサイ (紫陽花)

梅雨の時期になり、雨の日が多くなってきましたね。私の近所でアジサイの花が咲いているのを見かけます。今回、アジサイについて調べてみました。

### ●アジサイについて

萼 (がく) : 花にみえますが違います



名前の由来には、諸説あるようですが、最も有力なのは、藍色の花が集まるという意味の「あづさあい (集真藍)」が変化したと言われています。アジサイの花の色といえば、紫色を思い浮かべるとはいますが、花によっては、赤色に近い紫色だったり、青色に近い紫色だったりしますよね。色が異なるのはどうしてでしょうか？

### ●花の色を決めるのは？

#### 色素+アルミニウム=花の色

一般に、アジサイで作られる色素と、土から吸収されるアルミニウムという金属で花の色が決まります。また、土壌の酸性度で装飾花の色が変化します。

土壌の酸性度	色	理由
酸性	青色	アルミニウムが、根から吸収されるため
アルカリ性	赤色	アルミニウムが、根から吸収されにくくなるため

# 当院での脂肪肝の定量化の試み MRI と 3D 超音波および $^{13}\text{C}$ 呼気試験

いわゆる脂肪肝、つまり非アルコール性脂肪性肝疾患 (Non alcoholic fatty liver disease : NAFLD) は食生活欧米化の影響により増加傾向で肝臓癌の一因にもなると考えられていますが、どのくらい脂肪が肝臓に蓄積して体に悪影響しているかは今尚わかっていないのが現実です。

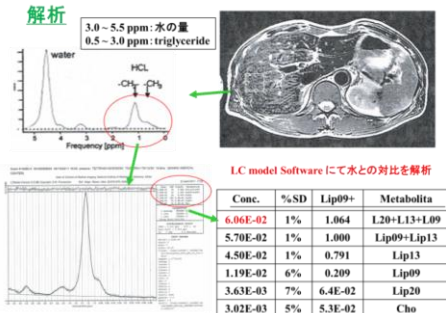
これまで故・大藤正雄医師を中心に、MRI (MR スペクトロスコーピー : MRS) と 3D 超音波法 (3D-US)、そして呼気試験 ( $^{13}\text{C}$ -glucose 呼気試験) でその謎に挑んできました。これまでわかったことは以下のごとくです。すこし難しい表現もありますが、この2年間の集大成を箇条書きに示します。

- ①MRS で肝脂肪の量は測定可能で、水に対する相対的な肝臓脂肪量 ( $^1\text{H}$  MRS ratio) が高くなるほど血液検査での  $\gamma$ -GTP、TG (中性脂肪)、AST、ALT が高くなる ( $P < 0.01$ )。
- ②3D-US での肝臓と脾臓の明るさの比率 (H/S histogram ratio) は、 $^1\text{H}$  MRS ratio と密接な関係があり ( $P = 0.015$ )、超音波でも肝臓脂肪量がある程度測定が可能である。
- ③ $^1\text{H}$  MRS ratio が 0.1 を超えると肝機能に影響する脂肪肝と考えられる。
- ④肝脂肪の蓄積量は、肥満の程度を表す BMI や糖尿病との関連を表す空腹血糖値、H<sub>gA1c</sub>、HOMA-IR、さらに血液中コレステロール値 (T-Cho, LDL-Cho) などとは、必ずしも関連はみられない。
- ⑤ $^1\text{H}$ -MRS による肝臓の脂肪沈着が高度なほど  $^{13}\text{C}$ -glucose 呼気試験による肝機能低下が認められる。

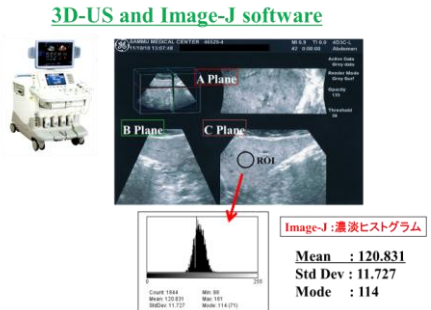
現在もひきつづき研究継続中ですが、これらの結果はアメリカフロリダ州オーランド・米国消化器病週間 (DDW 2013) や軽井沢・Advanced CT・MR 研究会 2012、大阪・日本超音波医学会 2013 でも採用され発表しました。

今後も食生活や運動不足の影響が健康に及ぼすことは必至な時代です。興味のある方、脂肪肝が気になる方は是非とも、森藤医師 ( $^1\text{H}$  MRS ratio 0.058)、山本放射線技師 ( $^1\text{H}$  MRS ratio 0.054)、高橋超音波技師 ( $^1\text{H}$  MRS ratio 0.015) にご相談ください。

## MRS による解析



## 3D 超音波による解析



# インフォメーション

## 1. 整形外科外来からのお知らせ

当院の整形外科外来は、手術を必要とされる患者様の増加のため平成25年4月1日より診療体制が変更になりました。予約のない患者様は、午前10時30分までに受付された人数により午後2時からの診察となる場合があります。

また、救急患者様の収容も行っており、重症度により診察の順番に変更が生じる他、毎週水曜日は、予約患者様のみの診療となります。

## 2. 休診について（6/28 現在）

7月 5日（金）	内 科	掛村医師休診
7月 5日（金）	外 科	篠原医師休診
7月 5日（金）	小 児 科	池田医師休診
7月 8日（月）	内 科	森藤医師休診
7月 11日（木）	皮 膚 科	中島医師休診
7月 11日（木）	眼 科	蒲池医師休診
7月 12日（金）	眼 科	蒲池医師休診
7月 24日（水）	皮 膚 科	石田医師休診
7月 25日（木）	神経内科	伊藤彰一医師休診
7月 26日（金）	内 科	森藤医師休診
7月 26日（金）	皮 膚 科	中島医師休診
7月 26日（金）	外 科	加野医師休診

（休診等の情報は、北棟1階の掲示板をご覧ください。）

## お問い合わせ先

地方独立行政法人

さんむ医療センター 地域医療連携室

住所：〒289-1326 千葉県山武市成東 167 番地

TEL：0475（82）2521 FAX：0475（82）3354

