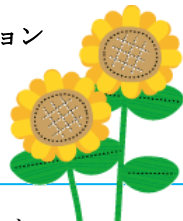




内容目次

- ・糖尿病教室開催のお知らせ
- ・九十九里コミュニティヘルスケア
夏期セミナー
- ・インフォメーション
- ・外来診療表



発行元 地方独立行政法人さんむ医療センター
広報編集委員会
<http://www.sanmu-mc.jp/>

糖尿病教室開催のお知らせ

☆初めて糖尿病と診断され、不安に思っている方。

☆糖尿病のご家族をお持ちの方。

☆糖尿病について勉強したい方。

...etc どなたでも自由に参加いただけます。

日 時：平成26年9月27日

9時(受付8時30分)～12時30分

場 所：さんむ医療センター 南棟6階会議室

内 容：当院医師、検査技師、理学療法士、管理栄養士、
薬剤師、看護師による各30分程度の話。

主催：さんむ医療センター 生活習慣病委員会
お問い合わせ： 地域医療連携室

地域医療…改め

九十九里コミュニティヘルスケア夏期セミナー2014

…医療・福祉 専門職を目指す若者たちの学びの場…

『この地域を診ることからはじめよう！』

九十九里地域は医療・福祉資源の乏しいエリア。高齢化と人口減少の流れは、生活不安に拍車をかけています。本セミナーでは、この地域のヘルスケアに関わる情報を集め、地域を分析します。この地域の魅力・課題・将来像について語り合い、地域住民が最期まで安心して暮らせるまちづくりを提案してみましょう。

日 程： 8月30日(土)10時—8月31日(日)16時

会 場： 城西国際大学東金キャンパス、九十九里地域

宿 泊： ホテル浪川荘(山武市、九十九里浜まで2分)

参 加 費： 学生¥3000、一般¥7000 定員：40名

参加申込： 夏期セミナーHP <http://www.jiu.ac.jp/kujukuri/>

申込期間： 6月21日(土)~8月15日(金)

主催：九十九里コミュニティヘルスケア協議会

夏期セミナー実行委員長：篠原靖志（さんむ医療センター 院長）

PJリーダー：川上総士（同 地域連携室長）

お問い合わせ先：小嶋文良（城西国際大学 薬学部）

E-Mail 99seminar@gmail.com

インフォメーション

1. 外来診療表について

平成26年8月1日より外来診療表が変更になりました。
総合受付、総合案内に設置してありますのでお持ちください。
なお、病院ホームページにも掲載しております。

2. 休診について（7/30 現在）

8月6日（水）	和漢診療	休診 13日（水）に変更
8月11日（月）	眼科	休診
8月13日（水）	眼科	休診
8月15日（金）	眼科	休診
8月15日（金）	内科	掛村医師休診
8月15日（金）	内科	川上医師休診
8月22日（金）	内科	篠原医師休診
8月22日（金）	緩和ケア内科	篠原医師休診
8月22日（金）	皮膚科	休診
8月25日（月）	心臓血管外科	休診
8月25日（月）	内科	瀧澤医師休診
8月25日（月）	眼科	榑原医師→半田医師に変更
8月27日（水）	耳鼻科	茶藪医師特殊外来予約のみ休診
8月27日（水）	内科	20日（水）に変更
8月28日（木）	内科	木村医師休診
8月28日（木）	神経内科	伊藤医師休診
8月28日（木）	外科	千葉医師休診
8月29日（金）	内科	木村医師休診
8月29日（金）	外科	千葉医師休診

（変更する場合があります。休診等の情報は、北棟1階の掲示板をご覧ください。）

お問い合わせ先

地方独立行政法人

さんむ医療センター 地域医療連携室

住所：〒289-1326 千葉県山武市成東 167 番地

TEL：0475（82）2521 FAX：0475（82）3354

