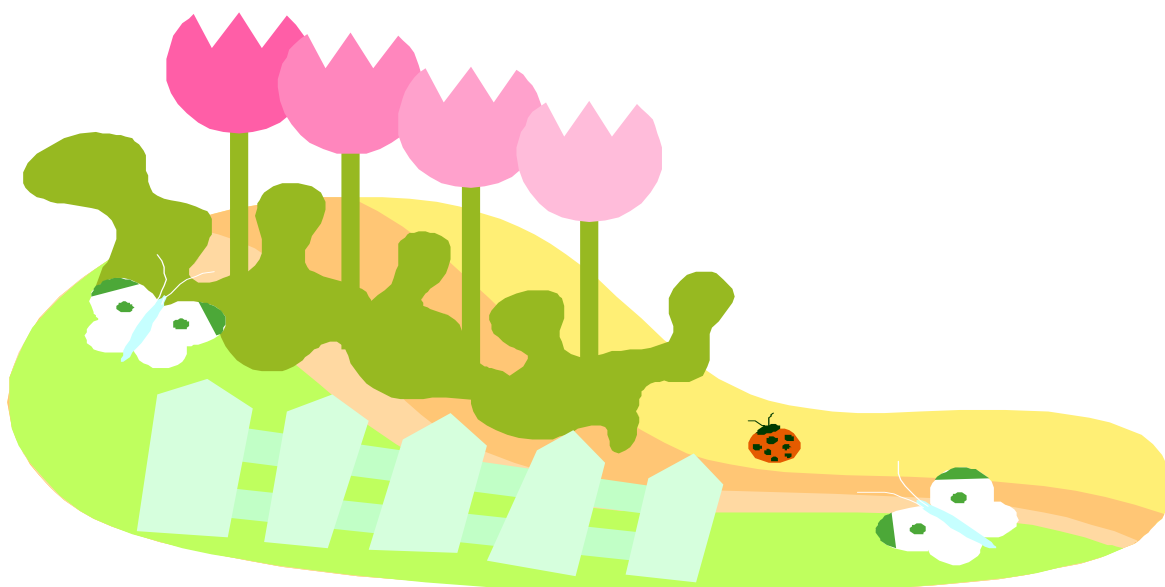




かんわケア病棟のご案内



かんわケア病棟とは、がん治療の継続が困難になった患者様が、がんによって引き起こされるさまざまなつらい症状を和らげるために用意された病棟です



さんむ医療センターかんわケア病棟理念

患者様とご家族が住み慣れた地域のなかで身体と心の痛みを和らげ
その人らしく生きていくことをお手伝いします。

かんわケア病棟では

1. 患者様とご家族の苦痛を取り除き可能な限りその人らしく快適に生活を送れるように致します。
2. 病棟看護スタッフだけでなく様々な専門職がチームとしてケアを提供します。
3. がん専門施設からの患者様を速やかに受け入れ、継続した療養が可能です。
4. 在宅療養の継続が困難になった患者様を速やかに受け入れます。
5. 症状が緩和され在宅療養を希望する患者様の支援を積極的に行います。

一般病棟との違い

1. がんに伴う苦痛緩和に力を注ぎます。
2. 検査や処置は、患者様とご家族と相談しながら行います。
3. 患者様とご家族がくつろげる環境を提供します。
4. ペットとの面会やアルコール飲料も条件に応じて可能です。
5. ご家族が休息される場合の入院も受け入れています。

入棟基準について

1. 医師が治癒を望めないと判断した悪性腫瘍の患者様で、身体的・精神的な苦痛があり
緩和ケアが適応と判断されること。
2. 患者様および家族が緩和ケアに同意し入棟を希望していること。
3. 入棟時に病名、症状について理解されていることが望ましいが、理解されていない場合には、
患者様の求めに応じて、適切な病名や症状の説明をすることを承諾された方。
4. かんわケア病棟の理念とサービス内容を理解していること。



退棟基準

1. 本人や家族が退院を希望した場合。
2. 症状が安定し、通院治療や在宅緩和ケアが可能と判断された場合。
3. 悪性腫瘍の症状緩和以外の治療を優先する必要が生じた場合。
4. 悪性腫瘍の縮小あるいは治癒を目標とした治療を希望される場合。
5. 公序良俗に反する行いや、病院や病棟の入院規則に反する行いをされた場合。



かんわケア病棟でできない治療について

*抗がん剤治療は行えません。

*蘇生術（心臓マッサージや気管内挿管、気管切開など）は、急変時であっても行えません。

*代替療法のなかで、健康食品など自己責任、自己管理の下で継続することはできますが、
他の患者様に迷惑となること、火を使うものは、病棟内で行わないでください。

*設備の関係上、人工呼吸器（非侵襲的陽圧呼吸を含む）や人工透析はできません。

施設内容について

承認病床数 20 床（シャワートイレ付個室 3 床・トイレ付個室 5 床・多床部屋 12 床）

施設設備：スタッフルーム、談話室、面談室、ファミリーキッチン、家族控室、一般浴室、介助浴室
さんむガーデン

談話室



ファミリーキッチン



家族控室



個室



多床部屋



さんむガーデン





<交通アクセス>

電車・バスをご利用の方

- ◆ JR 総武本線「成東駅」より徒歩 20 分（タクシー約 5 分）
- ◆ JR 総武線「千葉駅」バスターミナル「10 番乗り場」よりフラワーライナーにて約 50 分
「上町（かみまち）」下車後 徒歩 12 分
- ◆ 東京ミッドタウン八重洲内地下バスターミナル東京八重洲（成東車庫行き）シーサイドライナーにて
約 75 分「上町（かみまち）」下車後 徒歩 12 分
- ◆ 山武市基幹バス及び山武市乗合タクシー等もご利用頂けます。

自動車をご利用の方

- ◆ 千葉東金道路「山武成東 I.C」から県道 76 号・国道 126 号（I.C から約 10 分）
- ◆ 千葉東金道路「東金 I.C」から国道 126 号（I.C から約 30 分）

地方独立行政法人 さんむ医療センター

〒289-1326

千葉県山武市成東 250

TEL:0475-82-2521 Fax:0475-82-3354

<http://www.sanmu-mc.jp/>

